



www.landkreis-cham.de

**Regionalmarketing einmal anders -
10 Jahre Botschafterstrategie im Landkreis
Cham**

**Regionální marketing jednou jinak –
10 let strategie velvyslanectví v okrese Cham**

Markus Lemberger, Landratsamt Cham / Okresní úřad Cham

- **Der Weg zur Marketingstrategie / Cesta k marketingové strategii**
- **Inhalte der Marketingstrategie / Obsah marketingové strategie**
 - **Botschafterstrategie / strategie velvyslanectví**
 - **Dachmarke „Beste Aussichten“ / zastřešující značka**
„Beste Aussichten“ („Nejlepší vyhlídky“)
- **Botschafter sein – Was heißt das? / Co to znamená být velvyslancem?**
- **Veranstaltungen für Botschafter / Akce pro velvyslance**
- **Informationen über den Landkreis Cham / Informace o okrese Cham**
- **Einsatz der Dachmarke und Marketingaktionen / Použití**
zastřešující značky a marketingové akce

Der Weg zur Marketingstrategie / Cesta k marketingové strategii

Ausgangssituation / Výchozí situace

- geringer Bekanntheitsgrad der Region / nízké povědomí o regionu
- relativ schlechtes Image, Fremdbild beruht auf falschen Informationen / relativně špatná image, představa o regionu spočívá ve špatné informovanosti
- Offensives Marketing vornehmlich im Bereich Tourismus / ofenzivní marketing zejména v oblasti turismus



Zielsetzung / Stanovení cílů

- Bekanntheit des Landkreises erhöhen
okresu
 - aktiv angehen gegen das Hinterwäldler-Image
image „zálesáků“
 - persönlich informieren, um das Fremdbild zu berichtigen
byla smazána představa o regionu
 - die Innovationskraft der Region nach innen und aussen tragen
má, prezentovat uvnitř i vně
 - vorhandene Aktivitäten im Landkreis fördern
v okrese
 - Bevölkerung, Arbeitskräfte, Unternehmen, Urlaubsgäste für die Region gewinnen
obyvatele, pracovní síly, podnikatele, návštěvníky
- / zvýšit
/ vystoupit
/ oslovit
/ sílu inovovat, kterou region
/ podporovat existující aktivity
/ získávat pro region



Projektidee: / Nápad na projekt:

- Einheitliches Erscheinungsbild für den Landkreis, das von allen Bereichen genutzt wird (Wirtschaft, Tourismus, Kultur, Landwirtschaft, Gesundheit....)
/ jednotný způsob prezentace okresu, která bude využita v rámci všech oblastí (ekonomika, turismus, kultura, zemědělství, zdraví...)
- Umfassendes Marketing, das alle Aspekte der Region einschließt
/ rozsáhlý marketing, který zahrnuje všechny aspekty regionu
- Marketing, das durch die Menschen in der Region getragen wird
/ marketing, jehož nositelem budou lidé v regionu
- Begeisterung durch persönliche Ansprache
vyvolání nadšení osobním přístupem



Organisation / Organizace

- feste Stelle für Regionalmanagement am Landratsamt / stálé místo pro regionální management na okresním úřadu
 - > Zentrale Koordination und Zuständigkeit / centrální koordinace a příslušnost

- Verein “Aktionskreis Lebens- und Wirtschaftsraum Landkreis Cham e. V.“ / sdružení „Akční kruh životní a hospodářský prostor okres Cham“, registr.sdr.
 - > Ideen, Anregungen und Unterstützung bei Umsetzung / nápady, podněty a podpora při realizaci

- Einbindung aller Betroffenen im Landkreis, von Wirtschaft über Tourismus, Kultur, Sport bis zu Gesundheit. / zapojení všech dotčených v okrese, od hospodářství, přes turismus, kulturu, sport až po zdravotnictví
 - > Umsetzung der Botschafterstrategie / realizace strategie velvyslanectví
 - > Verbreitung der Dachmarke / rozšíření zastřešující značky

Marketingkonzept – Entstehungsgeschichte

- **Gründung eines Arbeitskreises “Regionalmarketing” innerhalb des Aktionskreises Landkreis Cham e.V.**
- **Analyse der Ist-Situation**
 - Stärken-Schwächen-Analyse
 - Vergleich Selbstbild / Fremdbild
 - Wettbewerbsvergleich
- **Erarbeitung einer umfassenden Marketingstrategie**
 - Dachmarke “Beste Aussichten”
 - Botschafterstrategie
 - “Das beste Werbemittel sind wir selbst”
(= die Menschen im Landkreis Cham)



Konzept marketingu – způsob vzniku

- Založení akčního kruhu „regionální marketing“ v rámci akčního kruhu okres Cham, registr.sdr.
- **Analýza výchozí situace**
 - Analýza silných a slabých stránek
 - Srovnání vlastní identity / pohledu zvenčí
 - Srovnání konkurenceschopnosti
- **Zpracování rozsáhlé marketingové strategie**
 - Dachmarke “Beste Aussichten” / zastřešující značka „Beste Aussichten“
 - Botschafterstrategie / strategie velvyslanectví
 - “Das beste Werbemittel sind wir selbst” (= die Menschen im Landkreis Cham) / „nejlepším prostředkem propagace jsme my sami“ (= lidé v okrese Cham)



Inhalte der Marketingstrategie / Obsah marketingové strategie

Umfassende Kommunikationsstrategie / Obsáhlá strategie

8 Dachmarke mit dem Slogan “Beste Aussichten”

komunikace zastřešující značka se sloganem „Beste Aussichten“



- β Standortgütesiegel / lokalita jako záruční pečeť
- β intensive Verbreitung über Unternehmen, Kommunen, Vereine und sonstige Organisationen / intenzivní informování o podnikatelích, obcích, spolcích a dalších organizacích
- β Über 300 Unternehmen verwenden das Logo / přes 300 podnikatelů používají logo



8 Botschafter-Strategie / strategie velvyslanectví

- β “Das wichtigste Werbemittel sind wir selbst” / „Nejdůležitějším prostředkem propagace jsme my sami“
- β Öffentlichkeitsarbeit über persönliche Kontakte von Unternehmern, Politikern, Vereinsangehörigen, Privatpersonen... / práce s veřejností přes osobní kontakty od podnikatelů, politiků, členů spolků, soukromých osob...
- β Derzeit über 800 Botschafter mit Visitenkarten ausgestattet / v současnosti je přes 800 velvyslanců vybaveno vizitkami

Botschafterstrategie / Strategie velvyslanectví

- **Verschiedene Personen stellen als Botschafter den Landkreis Cham vor.**
/ různé osoby představují jakožto velvyslanci okres Cham.
- **Sie nutzen dazu berufliche und private Kontakte.**
/ využívají k tomu pracovní a soukromé kontakty.
- **Sie werden unterstützt durch Botschaftervisitenkarten und Informationsmaterial.**
/ dostávají podporu prostřednictvím vizitek a informačních materiálů.
- **Die Botschafter erhalten regelmäßig aktuelle Informationen.**
/ velvyslanci pravidelně dostávají aktuální informace.
- **Die Botschafter werden regelmäßig zu Infofahrten und Veranstaltungen eingeladen.** / velvyslanci jsou pravidelně zváni na informační cesty a na další akce.
- **Die Botschafterstrategie wird immer wieder zum Thema in Presse und Rundfunk gemacht.**
/ strategie velvyslanectví je neustále tematizována v tisku a v rádiu.



Januar / leden 2000

Botschafter-Visitenkarte

Vizitka velvyslance



Botschafter sein –

Was heißt das?

Být velvyslancem –

Co to znamená?

Der ideale Botschafter / Ideální velvyslanec

- Hat engen Bezug zum Landkreis Cham / Má úzký vztah k okresu Cham
- Ist „Begeistert“, spricht Leute aktiv an / Je „nadšencem“, aktivně oslovuje lidi
- Hat viele Kontaktmöglichkeiten, beruflich oder privat / Má mnoho kontaktních možností, pracovně i soukromě
- Ist informiert über den Landkreis Cham und das aktuelle Geschehen / Je informován o okresu Cham a o aktuálním dění
- Gibt gewonnene Kontakte weiter ans LRA und/oder pflegt sie selber aktiv (Einmal ist keinmal). / Poskytuje získané kontakty okresnímu úřadu/nebo se o ně stará aktivně sám (jednou je jakoby nebylo).

Botschafter- Was heißt das? Velvyslanec – Co to znamená?



„Hungrig machen...“

„namlsat na...“

- auf weitere Informationen
- auf einen Besuch
- usw.
- Další informace
- Návštěvu
- Atd.



**„Begeisterung
ausstrahlen“**

**„vyzařovat
nadšení“**



„Weißt du schon?“

„Už víš, že?“

Die Botschaft spannend machen.

Velvyslanectví udělat trochu napínavým.

„Einmal ist kein Mal!“

**„Jednou je jakoby
nebylo“**

Das Dranbleiben ist wichtig!

Důležité je vytrvat!



Kontaktweitergabe ans Landratsamt

Předání kontaktů okresnímu úřadu

Kontaktweitergabe
z.B.

- Kontaktfax
- Visitenkarte
- Anruf
- Email
-



Gewinnen Sie als Botschafter neue Menschen für den Landkreis Cham!

Landratsamt Cham, Regionalmanagement, Rachelstr. 6, 93413 Cham

Fax-Nr. der „Beste-Aussichten-Datenbank“: 0 99 71 / 8 45 - 436

Gespräch am _____ in _____

Gesprächsanlass _____
(z. B. Seminar, Kundenbesuch...)

Gesprächspartner:

Vorname Name: _____

Adresse: _____

Geburtsdatum: _____

Telefon: _____ Tel. Mobil: _____

Email: _____ Fax: _____

Beruf: _____

Fa. _____ Pos./Abt. _____

Familienstand: verheiratet ledig Anzahl der Kinder _____

Besondere Interessen: _____

Vorwissen zum Landkreis Cham: _____

wünscht Informationen zu: _____
(z. B. Urlaub, Gewerbeansiedlung, Medizin, Kultur ...)

Datum: _____ Name des Botschafters: _____

Wenn Sie von Ihrem Gesprächspartner eine Visitenkarte erhalten haben, legen Sie dem Fax bitte eine Kopie davon bei.

Infobrief per Email an die Botschafter / E-mailový informační

newsletter

Vierteljährlicher
Infobrief per Email
oder Fax

Čtvrtletní
informační
newsletter
e-meilem nebo
faxem



INFOBRIEF
für Botschafter

Ausgabe Juli 2010

Botschafter für den Landkreis Cham

Sehr geehrte Botschafterinnen und Botschafter,

heute erhalten Sie erneut den Infobrief für Botschafter im Landkreis Cham. Wir möchten Sie damit über aktuelle Projekte informieren und auf zukünftige Veranstaltungen hinweisen. Wir freuen uns über Ihr Feedback zum Infobrief und über Ihre Anregungen für die weiteren Ausgaben. Lesen Sie nun rein in den aktuellen Infobrief und geben Sie die Informationen weiter in Ihren Gesprächen als "Botschafter für den Landkreis Cham".

Mit den "Besten Aussichten"

Ihr Aktionskreis Lebens- und Wirtschaftsraum Landkreis Cham e.V.

Veranstaltungen für Botschafter / Akce pro velvyslance

Treffpunkt für Botschafter / setkání a výměny velvyslanců



Treffen und
Austausch
der
Botschafter



Botschafterinfobotfahrten / informační výlety pro velvyslance



Hochseilpark Lam



Geodäsiestation
Wettzell



Firma UVEX
Lederdorn



Kunstwanderweg
Eschlkam

Informationsbroschüren über den Landkreis Cham /

Informační brožury o okresu Cham

Aufkleber und Logo / nálepka a logo



- **Aufkleber auf Pkw und Lkw**
- **Logo auf Briefe, Werbematerialien, Anzeigen etc.**
- **Nálepka na automobily**
- **Logo na dopisy, propagační materiály, reklamu atd.**

Regionalmarketing – Infomaterial für den Botschafter



Westentaschenflyer

**Übersichtsprospekt
für den Botschafter**

**Die wichtigsten Infos
in aller Kürze**

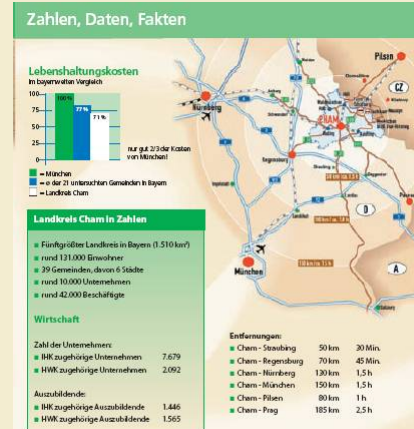
Leták

**Přehled informací pro
velvyslance**



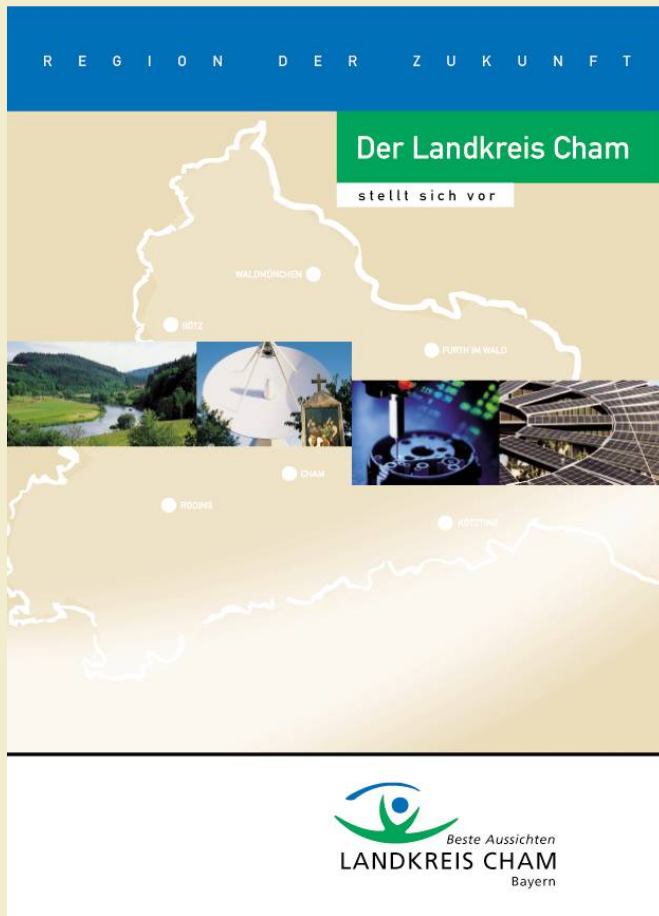
**Rückseite mit Schlitz für
Botschaftervisitenkarte**

Westentaschenflyer - offen



Gemeinschaft	Wirtschaftskraft	Innovation	Lebensqualität	Wir freuen uns auf Ihren Besuch
<p>Wir im Landkreis Cham wissen: „Wenn wir unsere Kräfte bündeln, sind wir stärker.“ Der Erfolg der vielfältigen Kooperationen und Netzwerke gibt uns Recht.</p> <p>Aktionskreis Lebens- und Wirtschaftsraum: 289 Mitglieder arbeiten an einer Qualitätsinitiative in allen Bereichen des öffentlichen Lebens. Darunter sind Unternehmen, Wissenschaftler, Künstler und Politiker.</p> <p>Botschafter-Netzwerk: Mehr als 600 ehrenamtliche Botschafter tragen den „Geist unserer gemeinsamen Region“ in die Welt.</p> <p>Netzwerk Mechatronik – die Synthese aus Mechanik, Elektronik und Informatik: Rund 22 Unternehmen, Hochschulen und Kammern erarbeiten und realisieren Konzepte für Aus- und Weiterbildungsproduktion, Forschung und Entwicklung.</p> <p>Kooperationen mit Techcham: 200 Unternehmen pflegen regelmäßige Kontakte zu technischen Partnern, 30 Firmen haben Niederlassungen im Nachbarland.</p>	<p>Aktionsbündnis Cherechov: Gemeinden rund um den „Cherechov“ arbeiten gemeinsam mit tschechischen Kommunen an touristischen, handwerklichen und umweltbezogenen Projekten.</p> <p>Aktionsbündnis Künichsches Gabling: Fünf Gemeinden entwickeln gemeinsam mit sechs tschechischen Gemeinden ihr wirtschaftliches, touristisches und kulturelles Potential.</p> <p>Treffpunkt Ehrenamt: Eine zentrale Kontaktstelle informiert über und vermittelt freiwillige Hilfeleistungen.</p> <p>Verkaufsgemeinschaft: Zwölf Bazustennehmer und zwei Bahabetreiber gewährleisten flächendeckenden Personalverkehr „aus einem Guss“.</p> <p>Museumsverbund – ein „Chamer Modell“: 12 kommunale Museen nutzen gemeinsam qualifiziertes Personal.</p> <p>ÖkoRegion Lamm Windahl: Eine Teilregion des Landkreises erarbeitet eine optimale Verbindung von Ökologie und Ökonomie.</p> <p>QUICKINFO</p> <p>Die wichtigsten Infos auf einen Klick: www.landkreis-cham.de www.aktionskreis-cham.de www.wirtschaftscham.de www.wegpunkt.com www.wigz-cham.de</p>	<p>Die Wirtschaftsstruktur: Aus der Region stammende mittelständische Unternehmen sind der beständige Wachstumsmotor der Region.</p> <p>Der Branchenmix ist ausgeglichen und verfügt über eine Reihe industrieller Spitzenbetriebe.</p> <p>Verarbeitendes Gewerbe* 2008</p> <p>* Die Angaben zur Unterteilung nach Branchen sind nicht vergleichbar mit den Angaben in der Tabelle unten. Quelle: Statistik der Wirtschaft (2004) 11.428</p> <p>Die Rahmenbedingung an strenge:</p> <ul style="list-style-type: none"> motivierte Fach- und Führungskräfte günstige Fertigungskosten naha Wachstumsmärkte in Mittel- und Osteuropa intensive Wirtschaftsförderung kluge Regionalentwicklung Kooperationen und Netzwerke nationale und europäische Förderulasse 	<p>Der Landkreis Cham ist eine Zuwanderer-Region. „Nachbarn auf Zeit“ schätzen Gastfreundschaft, Erholungswert und unsere Natur. „Nachbarn für immer“ schätzen Lebensstandard und Entwicklungspotential der Region.</p> <p>Günstige Lebenshaltungskosten, daher höhere Wertschöpfung aus der beruflichen Tätigkeit als in Ballungsräumen.</p> <p>Vielstige berufliche Karrieremöglichkeiten in der Wirtschaft.</p> <p>Hohe Eigenheimquote (72%) - Bundes-O (41%)</p> <p>Das Freizeitangebot einer der attraktivsten touristischen Regionen Deutschlands.</p> <p>Das soziale Netz ist dicht geknüpft. Ein gut gegliedertes Schulangebot ermöglicht breite Aus- und Weiterbildung.</p> <p>Im Familienrat 2005 des Bundesfamilienministeriums hat sich Cham als besonders familienfreundliche Region.</p>	<p>erreicht durch Ihren Botschafter:</p> <p>Landratsamt Cham Tourist-Info Rudolfstr. 6 93413 Cham Tel. 0 99 7178-432 Fax 0 99 7178-433 tourinfo@landkreis-cham.de www.landkreis-cham.de</p> <p>Wirtschaftsförderung und Regionalmanagement Rudolfstr. 6 93413 Cham Tel. 0 99 7178-436 Fax 0 99 71 845-436 wifo@landkreis-cham.de www.landkreis-cham.de</p>

Sammelmappe / desk



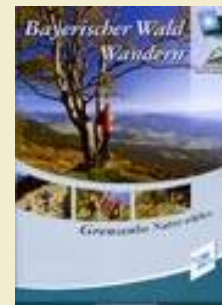
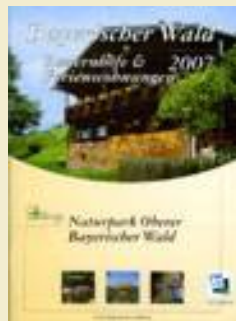
Sammelmappe - Innenteil

Verschiedene Tourismusprospekte, Kulturkalender, ...

Různé turistické prospekty, kalendáře
akcí, ...

Übersicht im Internet oder auf Anfrage!

Přehled všech k dispozici na internetu nebo na
vyžádání!



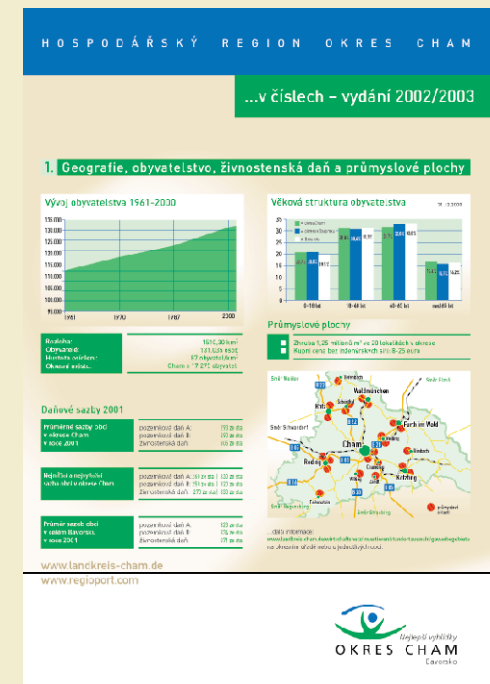


Deutsch / nj

Wirtschaftsbroschüre und Zahleneinleger / brožury o místní ekonomice



Englisch / aj



Tschechisch / cz

Einsatz der Dachmarke und Marketingaktionen / Použití zastřešující značky a marketingové akce

Dachmarke / zastřešující značka



Dachmarke im Einsatz

Využití zastřešující značky

- Briefbogen, Kuvert
- Homepage
- Stellenanzeigen
- Prospekte
- Faxvorlagen
- Pkw und Lkw
- Fahnen
- Verpackungen
- Firmenschilder
- Autokennzeichenhalterungen

Konstrukteur (m/w)

Wir bieten:

- eine in der Branche weit anerkannte Möglichkeit der Aufstiegs- oder Berufshilfe
- Neuzulassung von Bauleitern und Geodäten (Pflanzl., Mikrol., Kartografie)
- ein vielseitiges Aufgabenspektrum mit engem Kontakt zu unseren Vorkunden, Einzelne aus Cham, Sonthofen
- eine: bis in hohem Maße verantwortungsvolle Übernahme von Projekten
- die Möglichkeit, sich nach einer sachlichen Anfechtung von Kollegen und einem sachlichen Positionieren zu entwickeln
- eine hohe Qualifikation anspruchsvolles Einkommen

Ihr Vorteil:

- Umgang (DHL) mit modernster Büroausrüstung
- Hochleistungsbezugsmittel, reichliche „Quali“-Anbieter
- CAD-Software und ein ganzjähriges Maß an Dienstleistung, worauf Sie als wichtiger Unternehmensbestandteil in Anspruch nehmen können

Sie sind flexibel, denken und handeln unabhängig. Dann freuen wir uns auf Ihre Kontaktaufnahme. Bitte nennen Sie, wie Sie mit uns in Verbindung treten möchten (Name, Gehaltsvorz., Eintrittstermin).

Dann übersenden Sie uns Ihren Lebenslauf mit Kopie der letzten drei Zeugnise, Gebührenscheid, Einkommenssteuerbescheid, Kopie der letzten drei Gehaltsabrechnungen und Kopie Ihrer letzten drei Steuerbescheide an:

Landratsamt Cham
Landratsamt Cham
Landratsamt Cham

Reisinger

Reisinger Innenausbau

Willkommen!

Ihr Gerhard Reisinger

TELEFAX

BAU-INNUNG CHAM

MARKTPLATZ 16
93413 CHAM

Sie jetzt ganz
zu wissen wollen,
ob 11 massive Gründe
in Haus aus Stein
den, helfen Sie einfach
Anforderungscoupen aus
schicken ihn gleich an...

Landratsamt Cham
Landratsamt Cham

HOHER BOGEN
Sport + Freizeit - Zentrum
93465 Neukirchen bei Sulzbach

Fun-Park...
...für die ganze Familie

Telefon: (0 99 47) 4 64
Telefax: (0 99 47) 26 54
www.hoherbogen.de

Gemeinde Weiding
Landratsamt Cham

Neuer
Möbels
Kauf
Angebot

Landratsamt Cham
Landratsamt Cham

CHURPFALZ PARK

Der überregionale Freizeit- und Erholungspunkt im Sued-Ost-Raum bei Cham

Info: 099 71 3 03 46
Telefon: 099 71 3 03 00
Telefax: 099 71 3 03 30
E-Mail: Churfurtpark@lra.cham.de
Internet: <http://www.churfurtpark.de>

Öffnungszeiten:
bis 200.000 von grosser Freizeitpark ist
im April bis Ende Oktober täglich von 9:00
bis 18:00 Uhr geöffnet. Einlass bis 16:00 Uhr.

Landratsamt Cham
Landratsamt Cham

BAU-INNUNG CHAM
MARKTPLATZ 16
93413 CHAM

Sie jetzt ganz
zu wissen wollen,
ob 11 massive Gründe
in Haus aus Stein
den, helfen Sie einfach
Anforderungscoupen aus
schicken ihn gleich an...

Landratsamt Cham
Landratsamt Cham

Transporte
Lini/Hans-Kirgen
Lilienstraße 4
93489 Schandorf
Tel. 09467620

Landratsamt Cham
Landratsamt Cham

CHA IS 112

Beste Aussichten
LANDKREIS CHAM
Bayern

Fahnen / vlajky

Beste Aussichten...

- ...für Ihr Leben
- ...für Ihre Erholung
- ...für diesen Tag

Nejlepší vyhlídky...

- ...pro život
- ...pro odpočinek
- ...pro tento den





Lkw-Werbung / reklama na nákladních autech



Landkreisspiel / hra „s okresem Cham“



- Kombination von Memory und Wissensspiel
- Fragen zum Landkreis
- Einsatz an den Schulen
- für private Zwecke 10 € (Selbstkostenpreis)
- Kombinace pexesa a vědomostní hry
- Otázky k okresu
- Použití ve školách
- Pro soukromé účely za 10 € (cena nákladů za hru)

Imagefilm Landkreis Cham / film o okresu Cham



- Information über Wirtschaftsregion
- Einsatz in Schulen
- Fachkräfteanwerbung
- deutsch, englisch, tschechisch
- Kurzfassung 9 min
- Langfassung 14 min
- Informace o ekonomice
- Použití image ve školách
- Oslovování odborníků
- Německy, anglicky, česky
- Zkrácená verze 9 min
- Delší verze 12 minut

LANDKREIS CHAM – REGION DER ZUKUNFT



www.landkreis-cham.de

Messestand / veletržní stánek



Messestand / veletržní stánek

Einstieg in unser regionales Netzwerk



**Die Netze sind geknüpft,
wo wollen Sie einsteigen?**

**Landratsamt Cham
www.landkreis-cham.de**

Messen, Jobbörsen und Seminare / veletrhy, burzy práce a semináře



Auszeichnungen / vyznamenání



Auszeichnung
als
Region der
Zukunft
in Berlin

Auszeichnungen / vyznamenání



Ausgewählter Ort im
Land der Ideen 2006

Schirmherr Bundespräsident Köhler



Auszeichnungen / vyznamenání

In San Diego
(Kalifornien, USA)
wurde der Landkreis für
seine innovative
**Pionierarbeit auf dem
Gebiet der
Geographischen
Informationssysteme**
(GIS) mit dem
internationalen ESRI-
SAG-Award (Special
Achievement in GIS)
ausgezeichnet (2008).



Auszeichnungen / vyznamenání



Bayerns Region des Jahres 2010
2. Platz

Kinowerbung

Dein Landkreis bietet mehr!

Region der Zukunft



Nimm
es an!

www.landkreis-cham.de

Beste
Aussichten...

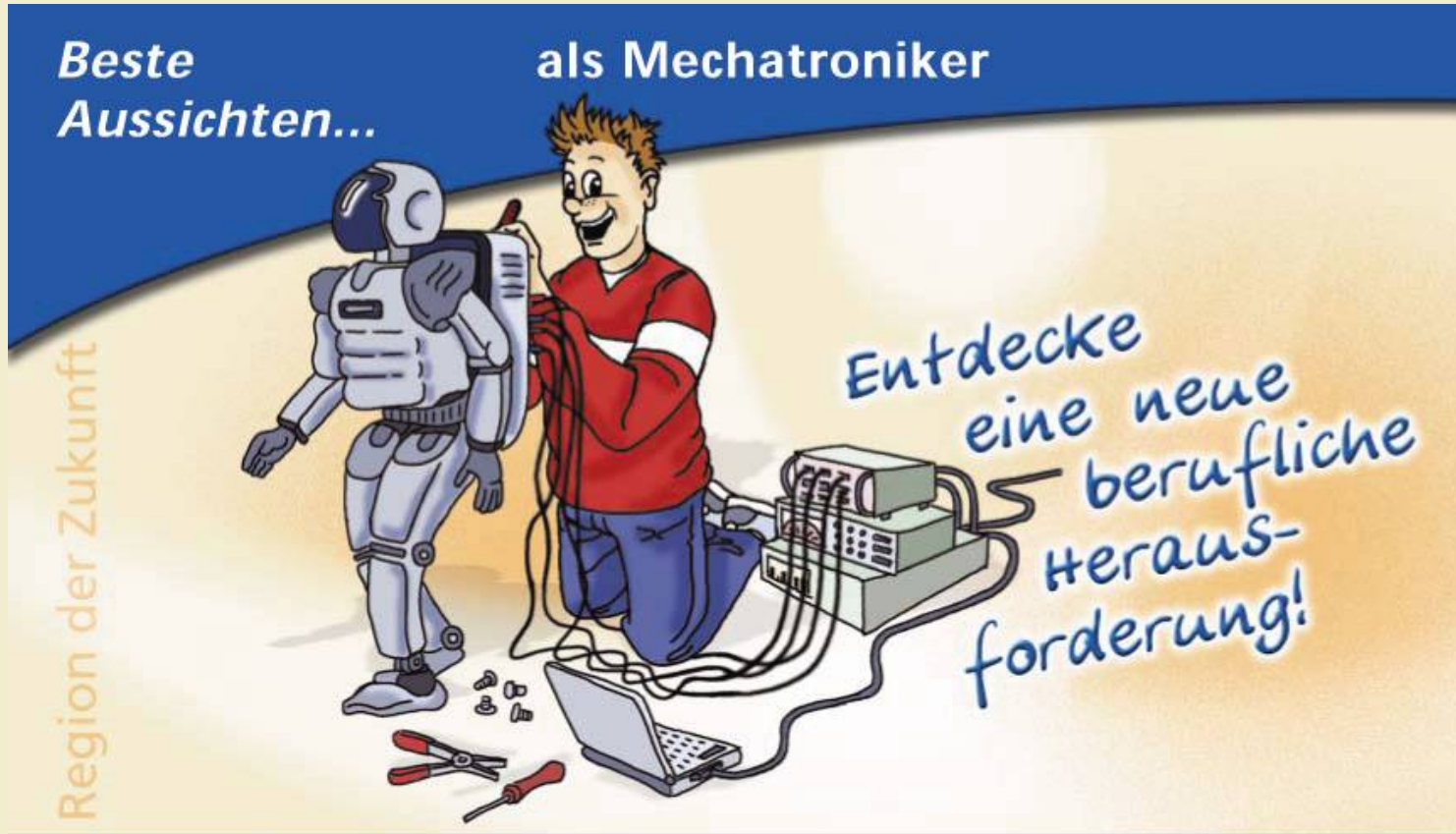
für Mädchen in technischen Berufen

Region der Zukunft



Nimm es
selbst in
die Hand!

www.landkreis-cham.de



mech@tronik 
www.mechatronik-cham.de


Beste Aussichten
LANDKREIS CHAM
Bayern

Beste
Aussichten...

als Unternehmensgründer

Region der Zukunft



Den Kurs
bestimmst
Du!

www.landkreis-cham.de

Beste Aussichten... für meine Zukunft im Landkreis Cham

Region der Zukunft



Wir sind dabei -
Mach mit!



Beste Aussichten
LANDKREIS CHAM
Bayern

www.landkreis-cham.de

Regionalmarketing – Umfrage bei ostbayerischen Unternehmen 2007

- **Das Logo wird von knapp 80 % der Befragten als sehr gelungen oder gelungen beurteilt.**
- **Über 70 % erachten die Verwendung einer Dachmarke als sehr sinnvoll oder sinnvoll. Bei Befragten mit Kontakten in den Landkreis Cham waren das bis zu 90 % .**
- **Über 90 % beurteilen die Tatsache, dass die Landkreisbürger für Ihre Region werben als sehr positiv bis positiv. Ähnliche Werte ergeben sich bei der persönlichen Ansprache.**
- **An eine Steigerung des Bekanntheitsgrades für die Region glauben rund 85 %.**
- **An einen Ausbau des Wissens über den Landkreis Cham glauben über 60 %**

Regionální marketing – průzkum u východobavorských podnikatelů 2007

- **Takřka 80% respondentů považuje logo za velice vydařené nebo vydařené.**
- **Přes 70% respondentů jsou názoru, že použití zastřešující značky je velice smysluplné nebo smysluplné. U respondentů s kontakty v okrese Cham šlo až o 90%.**
- **Přes 90 % respondentů posoudilo skutečnost, že obyvatelé okresu propagují svůj region jako velmi pozitivní nebo pozitivní. Podobné hodnoty byly zjištěné při osobních rozhovorech.**
- **Kolem 85% respondentů věří ve zvýšení povědomí o regionu.**
- **Přes 60% respondentů věří ve vybudování vědomí o okrese Cham.**

Was haben wir bisher erreicht? / Čeho jsme dosud

- Über 800 Botschafter sind mit offiziellen Visitenkarten ausgestattet und werben für den Landkreis Cham
/ Přes 800 velvyslanců disponuje oficiálními vizitkami a
dosáhli?
propagují okres Cham
- Rund 300 Unternehmen verwenden die Dachmarke
/ Kolem 300 podnikatelů
používá zastřešující značku
- Bekanntheitsgrad und Anerkennung des Landkreises sind gestiegen (durch Logo, durch Botschafteraktivitäten, durch höhere Medienpräsenz, durch übereregional bedeutsame Projekte, durch Auszeichnungen...)
/ Míra známosti a uznání okresu stoupla (díky logu, aktivitám velvyslanců, větší prezentací v médiích, prostřednictvím nadregionálních významných projektů, prostřednictvím vyznamenání ...)
- Selbstbewusstsein der Einwohner und ihre Identifikation mit der eigenen Region wurden gefördert / bylo podpořeno
sebevědomí obyvatel a jejich identifikace s vlastním regionem
- Corporate Design und Corporate Identity für eine ganze Region
/ jednotný design a jednotná
identita pro celý region

Vielen Dank für Ihre Aufmerksamkeit
Děkujeme za Vaši pozornost

